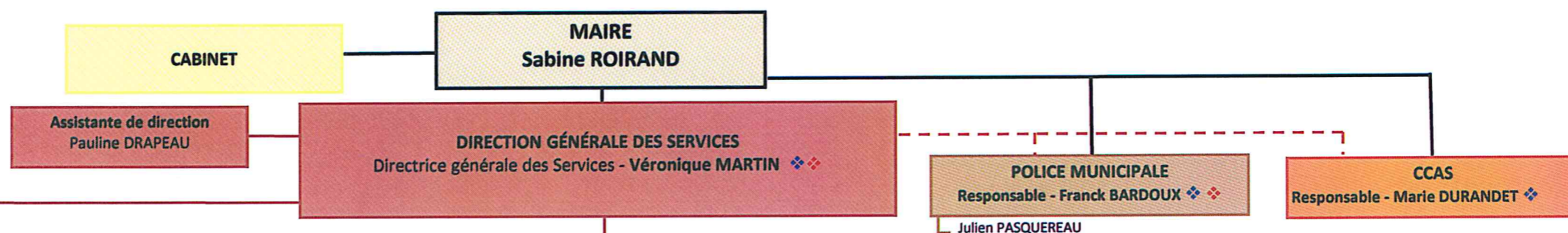


# Organigramme des services municipaux de la Ville du Poiré-sur-Vie



## PÔLE RESSOURCES ET MOYENS GÉNÉRAUX

- AFFAIRES GÉNÉRALES**  
Pauline DRAPEAU
- RESSOURCES HUMAINES - Delphine TRAINÉAU ❖❖**  
Carine HUON
- MOYENS GÉNÉRAUX - Bertrand BRUNO ❖❖**
- INFORMATIQUE**
- FINANCES/MOYENS/ACHATS**
- Finances/comptabilité :**  
Catherine ARCHAMBAUD
- Commande publique :**  
Christelle RONDEAU  
Benoît PANON (CDD-accr. temp)
- ACCUEIL/ÉTAT CIVIL/ELECTIONS - Aline MARCHAND ❖**  
Catherine BERTHOME  
Estelle DENNEMONT  
Lise GUERINEAU

## PÔLE TECHNIQUE

- Responsable - Antony JOYAU ❖❖
- Assistante administrative - Sylvie DEBONNE
  - AMÉNAGEMENT - Laëtitia OIRY ❖**
  - BÂTIMENTS - Cédric ANGIBAUD ❖**  
Philippe BRETHOME  
Jérémy GOUJON ★  
Julien GUILLEMET ★  
Pierrick JOUSSEMET  
Sébastien PLISSONNEAU  
Benjamin DANIAU (apprenti)  
Agent polyvalent en bâtiment (recrutement en cours) ★
  - LOGISTIQUE/MANIFESTATION - Cédric ANGIBAUD ★**
  - Responsable adjointe - Florence SAINT-ELLIER ❖
  - PREVENTION AU TRAVAIL**  
Aurélië LELARGE (CDD-accr. temp)
  - VOIRIE - François PERROCHON ❖❖★**  
François CAILLETEAU ★  
Julien CHARIER  
Anthony MERCIER  
Nicolas PERAUDEAU ★
  - ESPACES VERTS - Vincent ROUSSEAU ❖**  
Nicolas BETHUIS  
Emmanuel CAMPEAS  
Anthony CHANTREAU  
Emmanuel FONTENEAU ★  
Michael MORILLEAU ★  
Julien POTIER ★  
Rocksane SIVA  
Germain CHARNEAU (CDD-accr. temp)  
Jardinier (recrutement en cours)  
En contrat d'insertion :  
Camille GRIVEAU
  - PROPRETÉ DES LOCAUX**  
Céline ARENOU ○  
Jean-Jacques BARREAU  
Cécilia CHENU  
Véronique DURAND  
Marie Claude GREAUD ○  
Nathalie MARTINEAU

## PÔLE ENFANCE JEUNESSE

- Responsable - Louis-Marie GUILLET ❖❖
- PETITE ENFANCE - Chloé GENIER ❖**
  - Multi-accueil :**  
Hélène BLÉ  
Faustine JAULIN (rempl.)  
Marion BRISSET  
Solenne SARRAZIN - adjointe au responsable  
Delphine GAUFRETEAU  
Vanessa GOULPEAU  
Julie HUBERT (CDD)  
Anne LOYER (médecin)  
Lucile MATHE  
Corine SORIN
  - Lieu Accueil Enfants-Parents (LAEP) :**  
Roselyne CHAUVINEAU/Bénédicte SEILLER (rpl)  
Delphine GAUFRETEAU  
Géraldine MISURA
  - Assistante administrative - Emilie DUVAL (rempl.)
  - ENTRETIEN - Louis-Marie GUILLET ❖**  
Christine BILLEQUIN  
Véronique BIROTHEAU  
Adeline BOJKO
  - SCOLAIRE ET PERISCOLAIRE - Sarah JUMEAU ❖**
  - Animateur BCD**  
Virginie LE CAM/Isabelle VIGNAUD-FERRON (rempl.)
  - Chemin des Amours**  
Annie BIBARD  
Marie-Noëlle BODY  
Isabelle BROCHET  
Christel DRAPEAU  
Priscilla ECHEVERIA (CDD-accr. temp)  
Marie-Anaïs LAHEUX (référente)  
Marine RELET  
Charlotte VANNIER
  - Idonnière**  
Anaïs DELPLANQUE  
Nathalie FRESNEAU (référente)  
Edwige GAUVRIT  
Séverine GAUVRIT  
Annick GRIS  
Julie KOWALSKI/Christelle BLAIN (rempl.)  
Catherine LABARRE  
Maëlle MATHIVET  
Anaïs SELLIER
  - Pensées**  
Laurence AUJARD  
Élodie LAMARE  
Sophie MOUSSON  
Anaëlle OULKAID  
Cloé QUIGNON (référente)  
1 poste vacant (recrutement à venir)
  - CUISINE MUNICIPALE - Stéphane AVENARD ❖**
  - Gestion, livraison :**  
Nicole BRETHOME  
Clémence GIBET  
Heidi TERVAMAKI/Cindy JOUNIN (rempl.)
  - Production :**  
Fabrice ANDREANI  
Xavier BOUCONTET  
Fabrice GAUVRIT - adjoint au responsable  
Jean-Luc POZZATTI  
Sophie ROIRAND/Nadia BRETHOME (rempl.)  
Alexandra TEXIER

## PÔLE COMMUNICATION, ÉVÉNEMENTS ET VIE LOCALE

- Responsable - Aude BOISSINOT (CDD) ❖❖
- COMMERCES ET SERVICES**
  - VIE CITOYENNE**
  - COMMUNICATION**  
Mathilde GUILLET
  - CULTURE - PATRIMOINE**  
Pamela BOURASSEAU
  - SPORTS - Benoit LE CORRE**
  - VIE LOCALE - Benoit LE CORRE ❖**  
Jean-Guy CHENU

### LEGENDE :

- Lien fonctionnel
- ❖ Membre du comité de direction
- ❖ Responsable de pôle/chef de service/manager
- ★ Agents participant prioritairement aux missions logistique/manifestation
- Agents réalisant des missions dans les écoles

Dernière mise à jour : 28/02/2019  
Validé en Comité Technique le 3/04/2018  
Validé en conseil municipal le 19/04/2018