

Aménagement et viabilisation de la ZAC Multi-sites de l'Espérance

Tranches 4 et 5

Maître d'ouvrage



Ville du Poiré sur Vie
Mairie
41, place du Marché
CS 70 004
85170 Le Poiré sur Vie
Tél 02 51 31 80 14
Fax 02 51 31 89 12
maire@ville-poise-sur-vie.fr

Dernier indice

B

PRO
05/07/2021

Plan n° :

02b

Echelle :

1/250e

Tranche 5 Plan de Composition

Maîtrise d'oeuvre



Ingénierie - Voirie - Réseaux
40, Av de Rompsay
17000 La Rochelle
Tél 05 46 69 06 74
Fax 05 46 69 14 15
contact@a2i-infra.fr



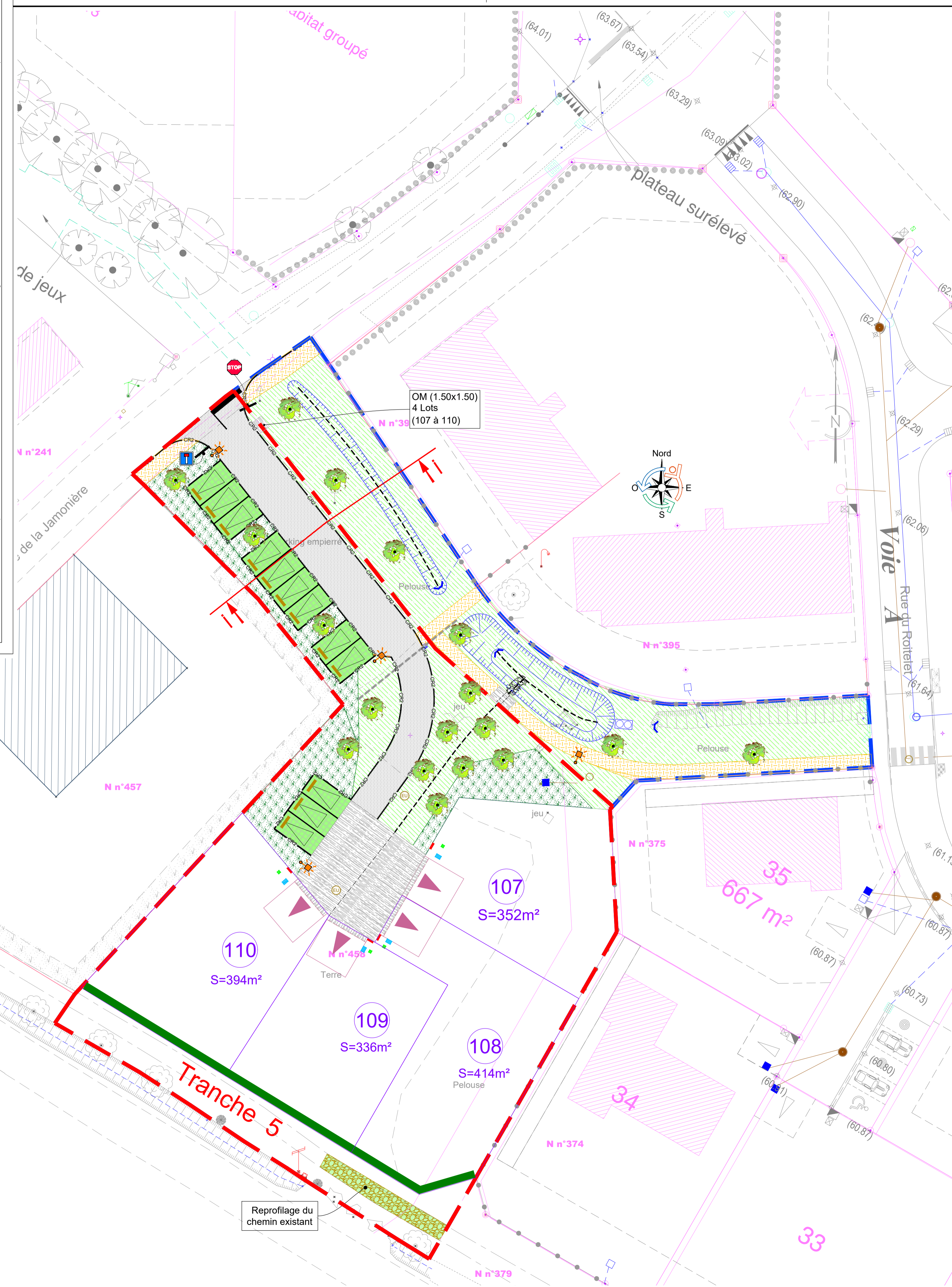
BE PERNET
16, rue Louis Aragon
17000 La Rochelle
Tél 05 46 45 43 44
Fax 05 46 45 43 54
be.pernet@wanadoo.fr



EAU MEGA BE ENVIRONNEMENT
67 Rue des Pêcheurs d'Istlande
BP 40322
17313 Rochefort sur Mer
Tél 05 46 90 09 27
environnement@eau-mega.fr

Indice plan	Dates	Modifications
A	15/06/2021	Présentation PRO
B	05/07/2021	Modifications suite COTECH du 15/06/2021

Imprimé le 05/07/2021
D:\ZAC\MAIA\LR027-5-Poiré-Espérance 4 & 5-ETUDE\SY PRO\PLANS\2021 - PRO - VRD - 2021 07 02 - E.dwg



Limites

- Limite d'opération
- Limite de tranche
- Repérage des coupes

Arbres

- Arbre existant conservé
- Arbre existant à déposer
- Arbre projeté voir autre légende pour détail

Parcelles

- Limite parcelles
- Numéro + surface parcelles
- Haie de préverdissement

Accès et Circulation

- Accès parcelle
- Place stationnement publique
- Madriers bois
- Sens de circulation
- Panneau de police
- Clôture
- Portails à vantaux

Bordure

- Bordure béton CR2 structurant

Revêtements

- Enrobé noir
- Béton balayé
- Stabilisé calcaire renforcé
- Dalle béton pavé engazonné
- Mélange Terre-Pierre
- Enrochement lié
- Surverse en pierres maçonnées
- Noüe plantée
- Massif planté
- Massif planté dans noue végétation adaptée en milieu humide
- Haie 2m sur Domaine Public
- Haie sur talus
- Engazonnement

Regards et Réseaux

- Regard de visite EP Ø1000
- Regard à grille
- Regard de branchement EP
- Grille EP
- Tête de buse
- Entonnement
- Ouvrage de régulation EP
- Regard EU posé en Tranche 3
- Boîte de branchement EU posée en Tranche 3
- Regard de visite EU Ø800
- Regard de branchement EU
- Coffret et regards de branchement Réseaux Divers
- Candélabre projeté
- Poteau incendie

NOTA :
LES RÉSEAUX EXISTANTS TRACÉS AUTRES QUE CEUX PRÉSENTS SUR LE PLAN TOPOGRAPHIQUE SONT ISSUS DU REPORT DES RÉCÉPISÉS DES DT. CES RÉSEAUX SONT DONNÉS À TITRE INDICATIF (IL NE S'AGIT PAS D'UN PLAN DE SYNTHÈSE).

X Réf	Fichier source	Source	Date
Xréf GIR Sud	RD6-0411pv01.dwg	Dossier 1215 / Xref - Topo a2i	17/12/2012
Xréf Topo T4	120335 Topo.dwg	alpha géomètre (1215)	18/09/2013
Xréf Topo T5	200313 Topo.dwg	alpha géomètre	30/11/2020
Xréf Topo Genots	D112446.dwg	Dossier 1215 / Xref - Topo intact / rte des genots 2	13/02/2013
Xréf Rx Existants T5	Report de la DT n° 2020102101587TJA	Concessionnaires via réseaux et concessionnaires maia.fr	22/10/2020
Xréf Cadastre	178000N01.dxf	Feuille DXF extraite de cadastre data.gouv.fr/donnees/plan-cadastral-informatise	millesime 23/10/2020
Récolement T1-T2	L09390-391_v2007 - modif A2i.dwg	Dossier 1215 / Xref - lotissement espérances 1 et 2	19/11/2014
Récolement T3	a2i-recolement poissonnet-sydevvres.dwg	Dossier 1215 AOR-DOE-concessionnaires SYDEV VENDÉE eau AOR-DOE-entreprise VRD Poissonnet TP	07/10/2014 03/10/2016
Urbanisme T4	2027 - PRO - VRD - 2021 06 15 - D RETOUR MAIA.dwg	BE Maia Pernet	14/06/2021
Urbanisme T5	2027 - PRO - VRD - 2021 06 15 - D RETOUR MAIA.dwg	BE Maia Pernet	14/06/2021